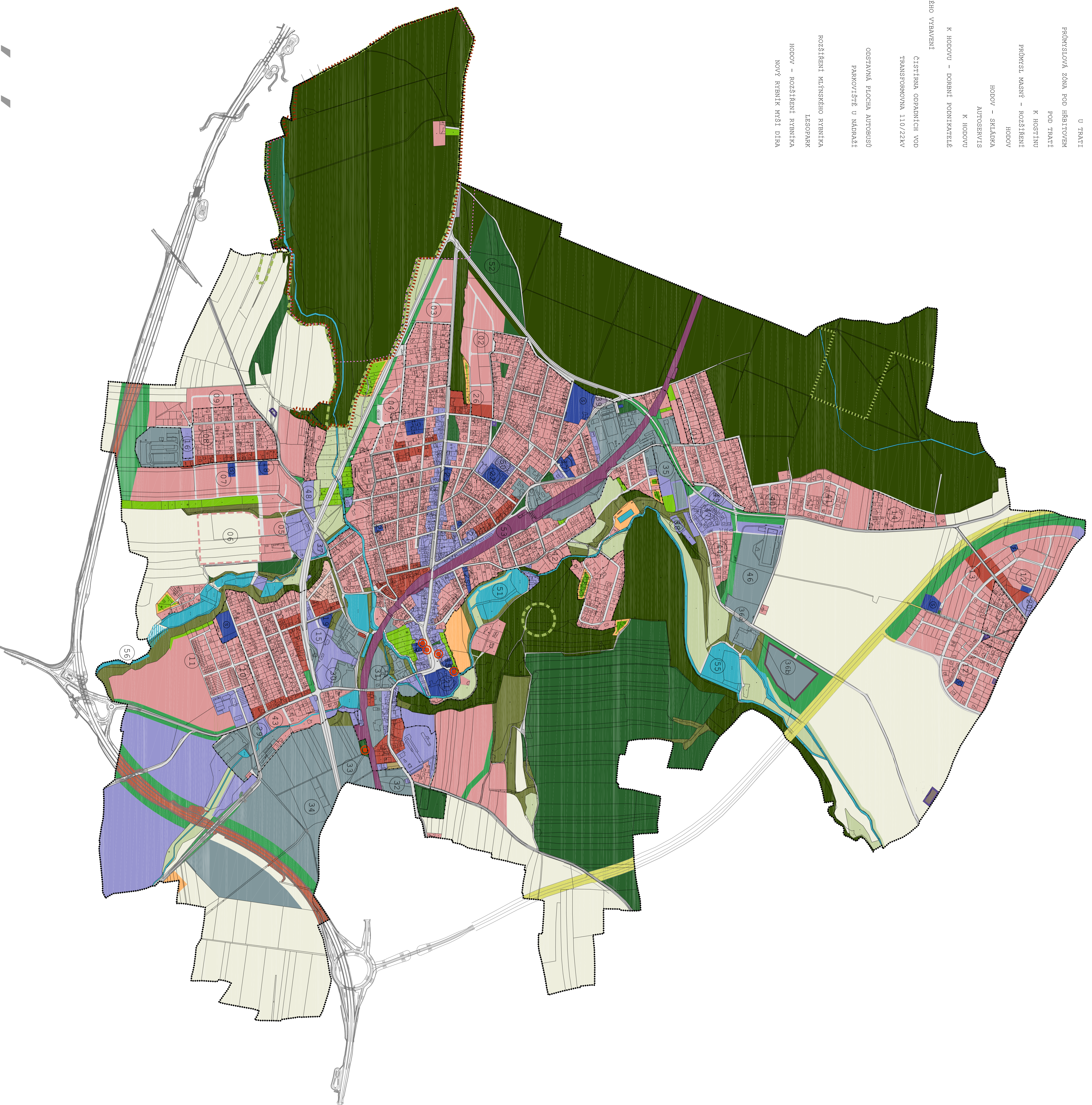
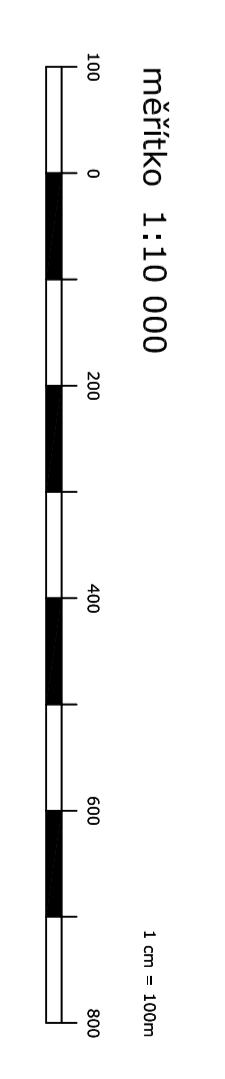


- PLOCHY NEURČÍCÍ VÝROBY A SLUŽBY
- LOKALITA "CUREOVAN"
- 30 U TRATI
 - 31 PRŮMYŠLOVÁ ZÓNA POD HRABTOVEM
 - 32 POD TRATI
 - 33 K HOSTINU
 - 34 PRŮMYŠL. MANSŮ – ROZŠÍŘENÍ
 - 35 HOVOV
 - 36 HOVOV – SELIDBA
 - 37 AUTOSEVNIS
 - 38 K HOVOVU
 - 39 K HOVOVU – DOBRNÍ KOUKITELE
- PLOCHY TECHNICKÉHO VYBAVENÍ
- 38 ČISTIŠNA ODPAŘNÍCH VOD
 - 54 TRANSFORMOVNA 110/22KV
- DOBRÁVNÍ PLOCHY
- 79 OSTATNÁ PLOCHA AUTOBUSŮ
 - 53 PARKOVIŠTĚ U NÁDRAŽÍ
- OSTATNÍ PLOCHY
- 51 ROZŠÍŘENÍ MEZUSŘEDNÍ RYBNÍKA
 - 52 LESOPARK
 - 59 HOVOV – ROZŠÍŘENÍ RYBNÍKA
 - 58 NOVÝ RYBNÍK VÍŠÍ DÍLA



- BYDLENÍ
- 01 V SÍŤKCH
 - 02 současně zastavěné území
 - 03 u ŠKOVCEŘSKÉ OBOKY
 - 04 HOVOVKA
 - 05 V ROHOŽNÍ
 - 06 V ROHOŽNÍ – REZERVA
 - 07 RADLIČKÁ ČTVŘEĚ – VÝCHOD
 - 08 RADLIČKÁ ČTVŘEĚ – STŘED
 - 09 RADLIČKÁ ČTVŘEĚ – OKRAJ
 - 10 NA SLOVANECH
 - 11 NA SLOVANECH
 - 12 HOROUŠANŤKY
 - 13 HOROUŠANŤKY
 - 14 ZÁLEŠÍ
 - 15 PÁŘEZINA
 - 16 ZÁLEŠÍ
 - 17 MANSOVA
 - 18 U ZAHŘANŤICVI
 - 19 K HOVOVU
 - 20
 - 21
 - 22
 - 23
 - 24
 - 25
 - 26
 - 27
 - 28
 - 29
 - 30
- OBČANSKÁ VYBAVENOST
- 13 OBČOD, SLUŽBY, KENESLA
 - 16 ADMINISTRATIVNA
 - 17 MŠ HLÁNOVICKÁ
 - 18 MŠ JENONÝHOVA
 - 19 MŠ BULHARSKÁ
 - 20 MŠ HOROUŠANŤKY
 - 21 ZÁKLADNÍ ŠKOLA – ROZŠÍŘENÍ
 - 22 DŮV S PŘEVÁŽNĚŠKOU SLUŽBOU
 - 23 ZUBAVOŤNÍ STŘEDISKO – ROZŠÍŘENÍ
 - 24 SOCIÁLNÍ BYDLENÍ
 - 25 SOCIÁLNÍ BYDLENÍ
 - 26 ZNĚŠENO ZNĚNOU Č. 18
 - 27 ZNĚŠENO ZNĚNOU Č. 20
 - 28 MĚSTSKÝ OBČAD
 - 29 STAVĚNINŤV
 - 45 KNIZHOVNA, ŽUS
 - 46 OBČOD, SLUŽBY
 - 47 OBČOD, SLUŽBY
 - 48 OBČOD, SLUŽBY
 - 49
 - 50
- LEGENDA:
- hranice řešeného území – katastr města
 - současně zastavěné území
 - hranice jednotlivých pozemků
 - navrhované přeložky silničních komunikací
 - POLYFUNKČNÍ ÚZEMÍ
 - čistě obytné území
 - všeobecné obytné území
 - všeobecné smíšené území
 - území nezávislé výroby
 - zvláštní území sloužící odděchu
 - výhledové rezervy
 - MONOFUNKČNÍ PLOCHY
 - veřejné vybavení
 - nářiště / sportovištiš
 - koupalištiš
 - technické vybavení
 - řizení skládka
 - zázaznice
 - depozitní plochy
 - přeložka silnice II/12
 - přeložka silnice II/101
 - zemědělská výroba
 - zahradkářské a chatové osady
 - lesy
 - voda, vodní plochy
 - suchý poleter
 - přirodní nelesní společenstva
 - louky a pastviny
 - veřejná zateř, parky a aleje
 - sady a zahrady
 - izolační zelen
 - orná půda
 - OCHRANŤNÁ PÁŠNA A CHRÁNĚNÁ ÚZEMÍ
 - nadregionální biocentrum NBSK
 - NBSK vyznaženy – hr., funkční/nefunkční
 - lokální biocentrum LBSK
 - lokální biokoridor LBK
 - přirodní rezervace – návrh
 - přirodní park
 - památkové chráněné objekty
 - archeologická lokalita
 - PLOCHY S OSTATNĚNĚNÍ PŘANOSTÍ – VYZNAŽENY PRO POŘEŠENÍ
 - DIGITÁLNIZACE STRANŤICÍ ÚPŮ
 - silniční doprava



Investor:	Město Úvaly	
Zodp. projektant:	Kolj Střelčický	
Vypracoval:	Ing. arch. Ivan Vavřík, Jaselská 32, Praha 6, 160 00	tel.: 724 039 872
Spolupr.	Ing. arch. Ivan Vavřík, Ing. arch. David Měšna Jaselská 32, Praha 6, 160 00	tel.: 724 039 872
Číslo:		DIGITÁLNIZACE GRAFICKÉ ČÁSTI STRANŤICÍ ÚPŮ
Datum:	listopad 2012	úroveň: 010
Měřítko:	1:10 000	HLAVNÍ VÝKRES
		č. výkresu: 01

ÚPNSÚ ÚVALY